

Fachberatung für Ihre Gemeinde-Eröffnungsbilanz

Frühzeitig planen – rechtzeitig abschließen



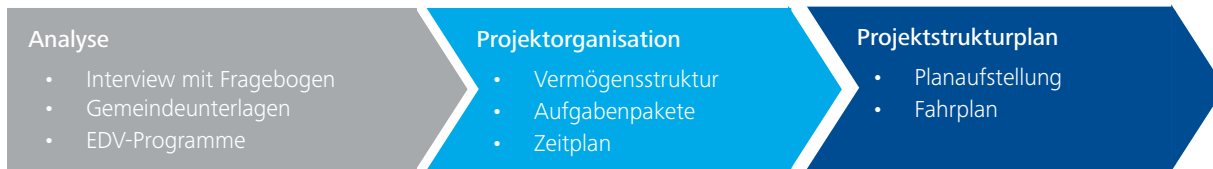
Die NÖ Gemeindeberatung bietet Ihnen auf dem Weg zu Ihrer Gemeinde-Eröffnungsbilanz lt. VRV 2015 eine professionelle Fachberatung an. **Ziel** dieser Fachberatung ist ein systematisch erstellter **Projektstrukturplan**, welcher in drei Phasen gemeinsam mit Ihnen erarbeitet wird und mit dessen Hilfe Sie in der Lage sind, die **Vermögenserfassung und -bewertung** weitestgehend mit **eigenen Ressourcen** durchzuführen. Durch die frühzeitige Beschäftigung mit der VRV 2015 und der Erstellung der Eröffnungsbilanz gewinnen Sie ausreichend Zeit für Lernprozesse für das neue Haushaltswesen innerhalb Ihrer Gemeindeverwaltung.

Schwerpunkte werden dabei auf folgende Zielsetzungen gelegt:

- Erhebung der IST-Situation
 - Analyse der vorliegenden Gemeindestruktur
 - Prüfung der verwendbaren Unterlagen und EDV-Systeme
- Planung des Projektes „Vermögenserfassung und -bewertung“
 - Vorgehensweise und Zeitplan aufstellen
 - Projektstrukturplan konzipieren und Dokumentation des Fahrplans

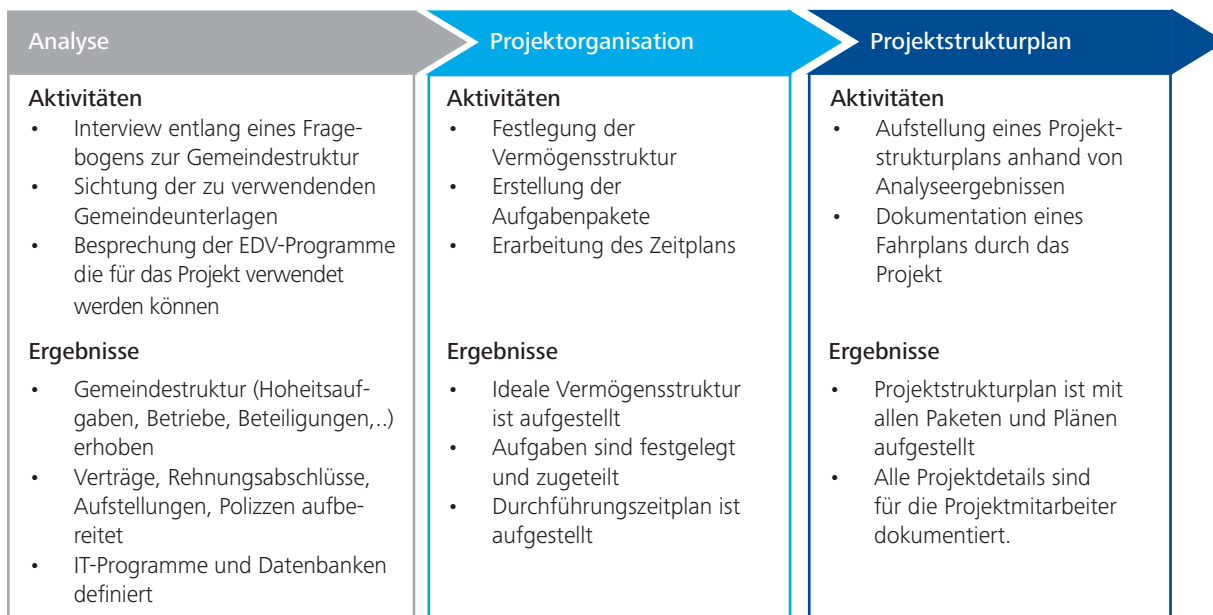
Die für die Umstellung des Rechnungswesens erforderlichen Vorbereitungen und Grundlagen sollen ohne zeitlichen Druck und sorgfältig erarbeitet werden können.

Die Fachberatung beinhaltet folgende Phasen:



Aufgrund der Auswirkung der Eröffnungsbilanz auf den Ergebnishaushalt und die weitere Haushaltsführung stellt die Planung der Vermögenserfassung und -bewertung einen wesentlichen Erfolgsfaktor dar. Für die optimale Nutzung der Zeit bis zum Inkrafttreten der VRV 2015 ist daher eine Projekt- und Zeitplanung und die Reservierung der Ressourcen besonders wichtig.

Durch Zuteilungen der Eigen- und Fremdleistungen können Sie den Umstellungsaufwand – sowohl personell als auch finanziell – auf einem vertretbaren Niveau halten. Unsere Fachberatung unterstützt Sie bei der Vorbereitung und richtet sich dabei nach Ihren individuellen Bedürfnissen. Sie können die Aktivitäten auch einzeln, in Abhängigkeit Ihrer Mitarbeit und Vorleistungen, in Anspruch nehmen.



Unabhängig der von Ihnen gewählten EDV-Programme empfehlen wir Ihnen unsere Fachberatung vor allem hinsichtlich der Erarbeitung des für Ihre Gemeinde optimalen Lösungsansatzes. Speziell bei der Festlegung der Vermögensstruktur kann bereits auf in Zukunft erforderliche Informationsbedürfnisse Rücksicht genommen werden.

Auf Basis wissenschaftlicher Methoden sowie Erkenntnissen aus unserem Best Practice haben wir allgemeine und bewährte Lösungsansätze entwickelt. Davon ausgehend gehen wir auf Ihre gemeindeeigenen Spezialfälle ein und erarbeiten mit Ihnen individuelle Ansätze.

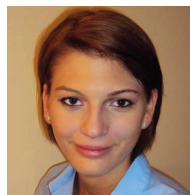
Ihre Ansprechpartner:



Dr. Gerhard Pircher
Tel: +43 2742 321 86-21
office@noegbg.at



Mag. Ursula Stingl-Lösch
Tel: +43 2742 321 86-47
ustinglloesch@noegbg.at



Elisa Holzapfel, BA
Tel: +43 2742 321 86-42
eholzapfel@noegbg.at

NÖ. Gemeinde Beratungs & SteuerberatungsgesmbH
Neue Herrengasse 10/4, 3100 St. Pölten
www.noegbg.at