



Aktuelles zur VRV 2015 Erfahrungen und offene Themen

Elisa Holzapfel

09. Mai 2017

Neue Herrengasse 10/4
3100 St. Pölten

Telefon: 02742 321 86
Fax: 02742 321 86 44

www.noegbg.at
office@noegbg.at

NÖ Gemeinde
beratung

VRV 2015

3-Komponenten
Rechnung

Aufbau &
Struktur

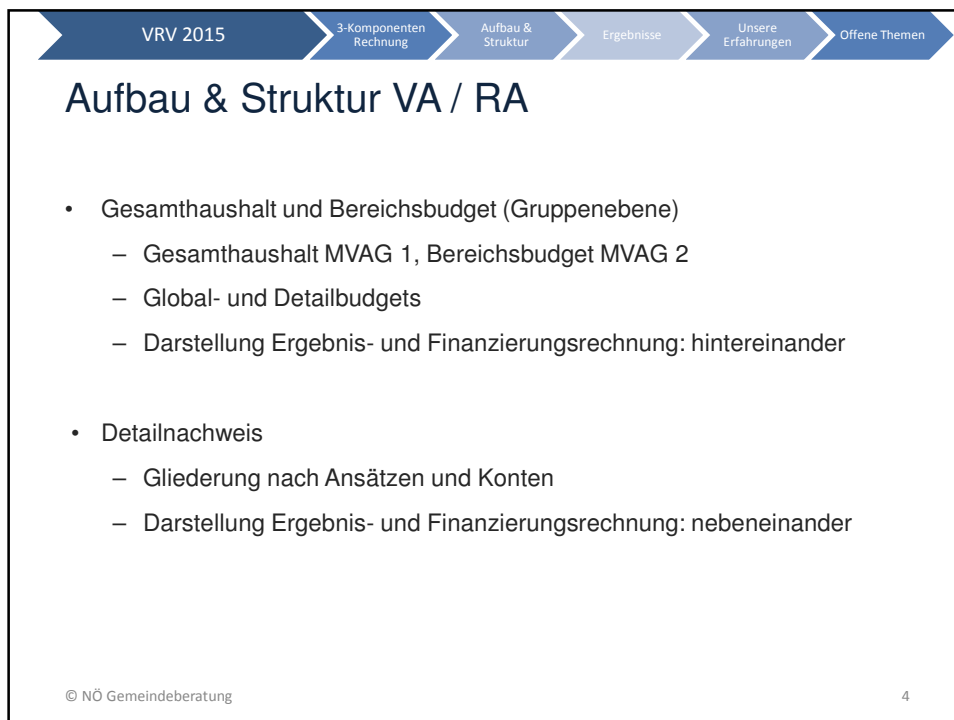
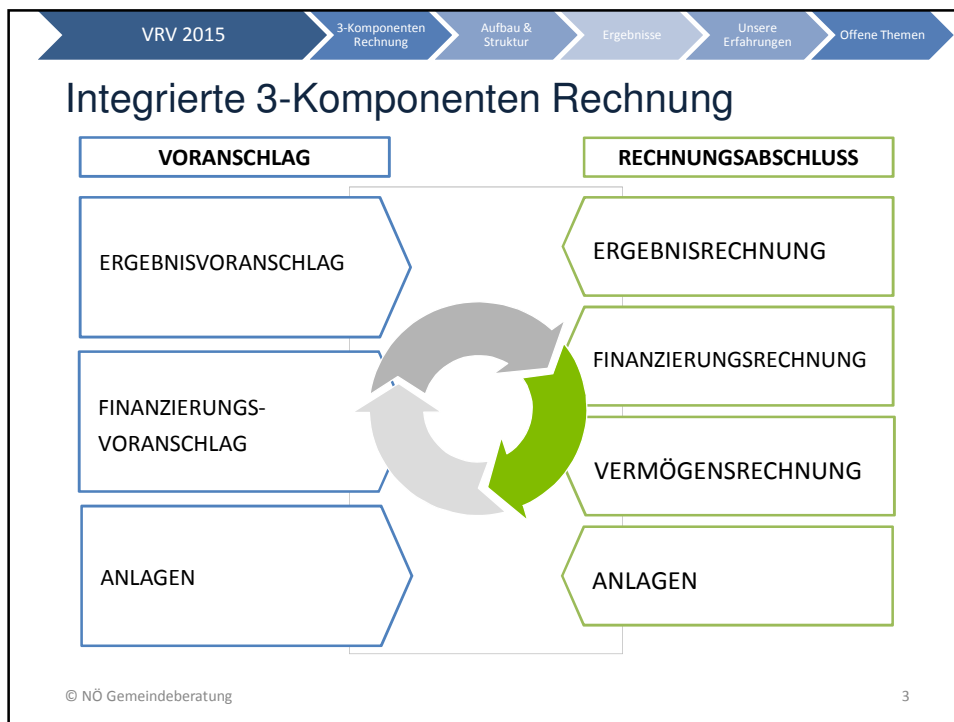
Ergebnisse

Unsere
Erfahrungen

Offene Themen

VRV 2015 - Ziele und Maßnahmen

- Getreue, vollständige und einheitliche Darstellung der finanziellen Situation der Gemeinde
- 3 Blickwinkel – integrierte 3 Komponentenrechnung
 - Liquidität - Finanzierungsrechnung
 - Ressourcen - Ergebnisrechnung
 - Vermögen - Vermögensrechnung
- Grundsatz der Transparenz, Effizienz und Vergleichbarkeit
- Ersterfassung und –bewertung von Vermögen und Schulden
- Umsetzungszeitpunkt 01.01.2019 und 01.01.2020



Muster-Rechnungsabschluss gem. VRV 2015

Ergebnisrechnung RA Gesamthaushalt					
MVAG Ebene	MVAG Code	Mittelverwendungs- und -aufbringungsgruppen (1. Ebene)	RA 2015	VA 2015	Differenz
1	211	Erträge aus der operativen Verwaltungstätigkeit	261.130.882,84	261.177.810,00	46.927,16
1	212	Erträge aus Transfers	21.030.678,82	20.855.700,00	174.978,82
1	213	Finanzerträge	11.934.821,84	11.825.400,00	109.421,84
SU	21	Summe Erträge	294.096.383,49	293.858.910,00	237.473,49
1	221	Personalaufwand	55.870.733,13	54.815.200,00	1.055.533,13
1	222	Sachaufwand (ohne Transferaufwand)	80.116.677,82	80.477.800,00	-361.122,18
1	223	Transferaufwand (aufende Transfers und Kapitaltransfers)	85.670.491,81	85.670.400,00	91,81
1	224	Finanzaufwand	1.834.708,71	2.051.500,00	-216.791,29
SU	22	Summe Aufwendungen	223.492.611,47	223.015.300,00	477.311,47
SA0	SA0	(0) Nettoergebnis (21 - 22)	70.603.772,02	70.843.610,00	-239.837,98
1	230	Zuweisung und Entnahmen von Haushaltsrücklagen	11.111.200,00	11.000.000,00	111.200,00
SA00	SA00	Nettoergebnis nach Zuweisung und Entnahmen von Haushaltsrücklagen (Saldo 0 + / - 230)	81.714.972,02	81.843.610,00	-128.637,98

Was sind unsere Erfahrungen?

- Überlegte anstatt überstürzte Umsetzung
- Vorhandene Ressourcen nutzen
- Vorteile durch Synergieeffekte in den verschiedensten Bereichen
- Probleme iZm Buchhaltungs- und Bewertungsthemen
 - Abbildung und Überleitung ins neue Haushaltsrecht
 - Wegfall ordentlicher und außerordentlicher Haushalt
 - Abgrenzungsthemen betreffend Periodenreinheit
- Unterstützung durch EDV: Ausnutzen von Automatismen und Importmöglichkeiten
- Dokumentation der Überleitung

Offene Themen - Klärungsbedarf

- Definition „ausgeglichener Haushalt“
- Haushaltsrücklagen: Zweckbindung, Deckung Zahlungsmittelreserven
- Fast alle Anlagen stehen derzeit zur Diskussion (grundsätzlich und inhaltlich)
- Novelle zur Klärung von Unreinheiten in Formulierung und Begrifflichkeiten
- Landesrechtliche Regelungen: NÖ GO, GdverbandsG NÖ, etc.

Wir stehen Ihnen zur Seite!



Elisa Holzapfel BA:
Berufsanwärterin in der NÖ Gemeindeberatung seit 2014; Ansprechpartnerin im Bereich VRV 2015 – Eröffnungsbilanz für Gemeinden, Steuern für Körperschaften öffentlichen Rechts, Arbeitsrecht und Bilanzierung, Fachvortragende für Gemeinden.

NÖ Gemeinde
beratung

Elisa Holzapfel, BA
Berufsanwärterin Steuerberatung

T 43 2742 / 321 86
F 43 2742 / 321 86 DW 42
E eholzapfel@noegbg.at
3100 St. Pölten, Neue Herrengasse 10/4